

# KINGSTUDIO

Soluzioni Software per il commercialista

**DAI FORMA AL TUO SUCCESSO**

CONTABILITÀ E BILANCIO

REDDITI

ANALISI ANTICIPATA IMPOSTE



# KINGSTUDIO

Soluzioni Software per il commercialista

## Soluzione per il commercialista

KING STUDIO è progettato per il professionista più esigente, che vuole ridurre al massimo i tempi di gestione, integrando tutte le procedure in un unico sistema completo ed affidabile.

...e per i suoi clienti

Datalog, da sempre attenta alle esigenze del mercato e del singolo utilizzatore, ha creato una piattaforma applicativa estesa, per agevolare l'integrazione tra il commercialista e i suoi clienti.

KING STUDIO è così la soluzione per il professionista che vuole ottimizzare le proprie modalità operative, passando da un modello convenzionale ad un **modello informatico innovativo**, molto più produttivo, dove le informazioni si muovono in formato elettronico e non più su carta.

... Le innovazioni  
tecnologiche, i tempi ristretti  
e i continui  
aggiornamenti in materia  
fiscale, impongono  
allo studio del commercialista  
un sistema di **soluzioni**  
applicative **affidabili**,  
armonizzate e complete...

## E' un sistema affidabile ed innovativo

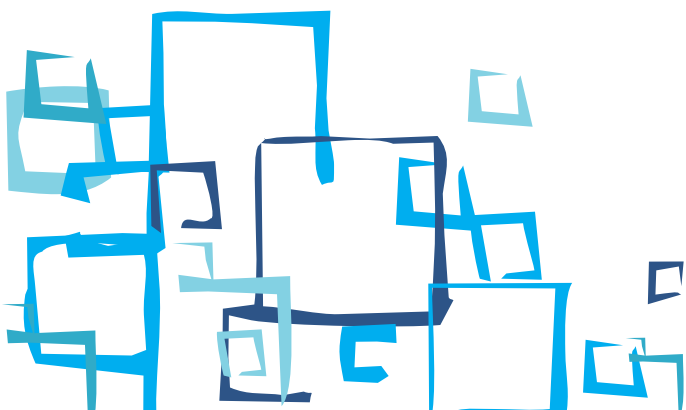
La Linea di prodotti Datalog dedicati ai professionisti comprende soluzioni complete per la gestione di tutte le esigenze amministrative/contabili dello studio del commercialista, dalla contabilità IVA alla gestione integrata delle dichiarazioni dei redditi.

KING STUDIO è modulare: può essere **configurato** scegliendo, anche singolarmente, i programmi da attivare tra una vasta serie di procedure, in funzione delle proprie specifiche esigenze.

KING STUDIO è un sistema:

- completo
- modulare
- flessibile
- innovativo
- affidabile
- integrabile

L'unione di questi fattori rende KING STUDIO la migliore soluzione per la gestione dello studio professionale di **qualsiasi tipologia e dimensione**, integrabile anche all'applicativo KING AZIENDA per i clienti aziendali.



# Dai forma al tuo successo

## E' una soluzione semplice e flessibile

La particolarità e l'unicità di KING STUDIO sono rappresentate dalla possibilità di attivare **nuovi modelli di comunicazione** tra lo studio e le **aziende clienti**, grazie alla possibilità sia di estendere l'utilizzo dell'applicativo alle stesse aziende, sia di condividere su web documenti e circolari.

L'**interfaccia** è realizzata con estrema cura, le maschere sono molto intuitive per rendere più agevole l'utilizzo dell'applicativo; semplici strumenti permettono di:

- esportare tutti i dati su file (Excel, Word...)
- inserire immagini, documenti pdf o di altri formati, fino ad archivarli elettronicamente (con la gestione documentale integrata)
- inviare documenti per e-mail
- interrogare velocemente gli archivi

### Collaborazione integrata "Studio" e "Cliente"

La suite Datalog prevede l'integrazione con il modulo STUDIOWEB, che consente la condivisione su web di documenti e servizi con le aziende clienti.

Inoltre, con KING STUDIO, il commercialista può sfruttare a fondo tutte le informazioni e registrazioni contabili già effettuate dalle sue aziende clienti, collegandosi ad esse con diverse metodologie evitando il reinserimento manuale dei dati.

## E' modulare e scalabile

KING STUDIO è una sistema di rapida implementazione, accompagnato da servizi di supporto specialistici studiati per rispondere alle esigenze del commercialista in modo personalizzato e mirato.

Datalog e i suoi Partner hanno messo a punto un sistema di servizi che ricopre tutti i diversi aspetti legati alla gestione informatica dello studio, dalla semplice assistenza alla consulenza applicativo-fiscale.

Gli aggiornamenti tecnologici e ministeriali sono distribuiti attraverso un **sistema di aggiornamento automatico (in remoto)**, corredati da documentazioni semplici e dettagliate.

KING STUDIO è progettato per adattarsi alle necessità attuali e future, per evolversi nel corso degli anni e per consentire al commercialista di apprezzare progressivamente i vantaggi che - anche l'introduzione di una sola soluzione Datalog - può apportare alla sua organizzazione.

## Completezza funzionale

Il sistema contabile di KING STUDIO è estremamente flessibile: consente la gestione di clienti di differenti tipologie, e si estende dalla contabilità fino alla versione più completa con cespiti, parcellazione, fondo imposte e dichiarazioni dei redditi. Tutte le funzionalità e gli automatismi sono studiati da un'equipe di commercialisti, per ottimizzare ogni attività.

## Contabilità generale

Gestisce tutti gli adempimenti civilistici previsti dalle normative vigenti: l'inserimento dei dati avviene direttamente in un'unica maschera di prima nota, che si auto-configura in base al tipo di registrazione in caricamento e permette la navigazione su tutti i dati collegati alla registrazione. E' presente anche una prima nota particolare denominata "Movimenti Multipli" con la quale si possono registrare velocemente più movimenti che hanno un unico conto di contropartita (come cassa o banca), come la 'contabile mensile di cassa' o gli estratti conto bancari (importabili anche direttamente dal file bancario).

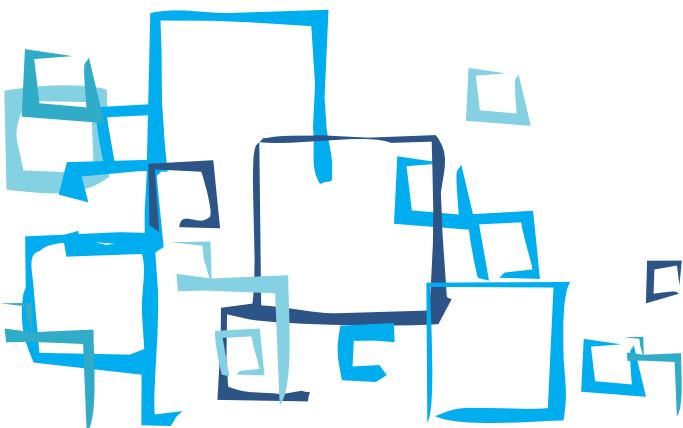
- Multiazendale e Multivaluta
- Piano dei conti fino a 3 livelli
- Gestione di più esercizi in linea

Il sistema d'inserimento dei dati in prima nota è particolarmente efficiente e controllato, per operare con la massima rapidità: molte movimentazioni sono inoltre generate in automatico dal sistema, come le ritenute d'acconto oppure l'iva di fine mese. Anche le operazioni annuali (ratei e risconti, aperture e chiusure di esercizio, ammortamenti...) sono **create in automatico dal sistema**, sulla base dei dati inseriti nella prima nota.

Tutti i movimenti presenti possono essere rapidamente consultati dalla «Consultazione mastrini e partitari» che permette anche il richiamo diretto dei movimenti contabili visualizzati. Sono inoltre disponibili diverse operazioni **multi-società** che possono essere eseguite in contemporanea su più aziende, riducendo così nettamente i tempi di esecuzione di attività ripetitive.

## Parcellazione

Rileva tutte le prestazioni che lo studio effettua per conto delle aziende clienti, con la relativa periodicità di fatturazione così da procedere (alla data desiderata) alla generazione automatica delle note informative oppure direttamente delle parcelle. Le prestazioni possono anche essere associate ad un contratto, che contiene tutti i dettagli prestabiliti nell'accordo con il cliente aziendale.



**Prima Nota - Movimenti IVA - Variazione - [Ultimo numero movimento=90]**

Numero/Data Registrazione: 90 / 01/02/2006  Comp. IVA (mese/anno)

Causale: FTA FATTURA DI ACQUISTO Protocollo: A / 11

Numero/Data Documento: 2 / 01/02/2006

Fornitori: 02150001 ROSSI MARIO Partitario

Pag: RD RIMESSA DIRETTA A VISTA Saldo: 0,00

Descrizione Aggiuntiva: Importo Totale: 14.107,03

Anticipi  
 Fondo Spesa/Ricavo  
 Pagamento Fatture

Riferimenti non Conformità

Cod.Iva	C.Partita	Descrizione	Imponibile	Aliquota	Imposta	Indetraibile	Cesp.	Competenza
20	830010	CONSULENZE TECNICHE	11.755,86	20	2.351,17	0,00		

**Anteprima Documento**

1 / 1

**Fattura di Acquisto**

FORNITORE AZIENDA DEMO  
Via Padova, 45  
20100 MILANO  
Tel. 02 98765432  
Telex 02 12345678

Spett.le  
DEMO SRL  
Via Padova 45  
20100 MILANO MI

Numero Documento: V00015 Def: 31/12/2007

Tipologia Documento: FATTURA DI VENDITA Partita Iva: 61239580184 Pag. 1

Condizioni di Pagamento: Ricevuta Bancaria a 30-60-90 gg PM

Scadenze: RB 31/01/2008 4.762,34 RB 29/02/2008 4.762,34  
RB 31/03/2008 4.762,34

Quantità	Descrizione	Prezzo	Sc.	Importo	C.Iva
1	Automobile (Distinta Principale)	5.422,80		5.422,80	20
	1 - Telaio Autovettura Standard				
	4 - Portiere Autovettura Anteriori Post.				
	1 - Interni per Autovettura				
	2 - Sedili Anteriori Standard Autovettura				
	1 - Sedili Posteriori Standard Autovettura				
	5 - Ruote Mod. Pirelli P160 165/60 R13				
5	Bicicletta da corsa	1.263,32		6.326,60	20
	1,2 - Cassia per bicicletta				
	1 - Manubrio per bicicletta				
	2 - Pedali per bicicletta				
	2 - Ruote aerodinamica per bicicletta				
	1 - Telaio per bicicletta				
	1 - Colla per bicicletta				
	8 - Ota Lavano Terzini				

Totale Merce: 11.749,40 % Sconto: Totale Netto: 11.749,40 Spese di Trasporto 20 Spese Trasporto 2 20 Spese Trasporto 3 20

Annotazioni: % Iva Imponibile 11.749,40 Imposta 2.349,88 Totale Documento EURO 14.107,03

CAP.SOC. 99.000.000 I.V. - C.C.I.A.A. MILANO 000000 - C.F. 12345678901 - P.IVA 12312312312

**In tutte le maschere, l'utente è guidato nell'inserimento dei dati**

Ad esempio, in fase di inserimento di un movimento IVA è possibile integrare per mezzo della medesima videata una serie di automatismi collegati, quali l'associazione delle date di competenza (per la generazione automatica dei ratei e risconti), la rilevazione della ritenuta d'acconto per le fatture dei professionisti, la registrazione del cespite direttamente in fase di caricamento della fattura di acquisto, l'attribuzione di centri di costo e/o commessa, la verifica/variazione delle scadenze di pagamento (se gestite) e l'eventuale pagamento/incasso contestuale, il giroconto dal fondo spesa e ricavo... fino ad arrivare alla archiviazione elettronica dell'immagine del documento.

**Un sistema completo di stampe e analisi**

Il programma è ricco di prospetti e stampe dettagliate, che possono essere visualizzate in anteprima, stampate su carta oppure esportate in formati standard di office (Word, Excel...) per essere elaborate con i programmi più diffusi di Windows, oppure ancora archiviate o trasmesse a mezzo mail.

## Elaborazione innovativa dei

**KING STUDIO mette a disposizione del commercialista diversi strumenti per ottenere, in poco tempo, una valutazione completa del bilancio di un'azienda sia dal punto di vista civilistico che fiscale: integra infatti un insieme di procedure che elaborano in automatico diversi documenti e prospetti, producendo i bilanci, determinando le imposte e simulando gli studi di settore anche in corso d'anno.**

Ogni società gestita in KING STUDIO può utilizzare una struttura contabile specifica, impostando ad esempio un piano dei conti separato secondo le proprie esigenze e il proprio tipo di attività, oppure usando un piano conti condiviso con più aziende (detto di «Tipologia»). Il sistema è anche predisposto per importare sia il piano conti sia i dati di bilancio da qualsiasi altra procedura contabile, sfruttando diverse metodologie ed automatismi. La successiva proiezione fiscale potrà considerare sia i saldi contabili effettivi, sia situazioni di bilancio simulate (con diverse variazioni manuali).

Grazie all'innovativa interfaccia **MODE\_®** il commercialista collega i piani dei conti utilizzati ad un unico piano conti modello, ottenendo con la massima flessibilità tutti gli output civilistici e fiscali; la struttura di riclassificazione **MODE\_®**, infatti, riorganizza i dati contabili di ogni singola azienda in modo trasparente e completamente automatico, in quanto tutti criteri normativi e gli aggiornamenti fiscali sono curati direttamente da Datalog.

Il **Bilancio** (completo di prospetto contabile, nota integrativa e file XBRL) si compone di tutte le voci previste dal codice civile, già strutturate e modificabili nella parte descrittiva, al fine di redigere un documento adeguato alle diverse esigenze informative. La flessibilità di KING STUDIO permette di scegliere direttamente in fase di stampa se elaborare il bilancio con lo schema ordinario o abbreviato: è possibile stampare anche un bilancio abbreviato con dettagli ordinari, sul quale determinare le voci da esplodere maggiormente. I dati di bilancio possono essere esportati direttamente nei formati più diffusi, come pdf, word, excel e altri.

La generazione della nota integrativa, da allegare al bilancio, parte da documenti standard in formato Word (forniti da Datalog oppure personalizzati dall'utente), e integra i valori numerici con i testi e le parti descrittive a commento e spiegazione delle voci di bilancio, modificabili anch'essi in qualsiasi parte dall'utente. I valori numerici sono estratti attraverso tabelle in formato Excel, le quali si aggiornano dinamicamente quando vengono variati i dati di bilancio.



### Il commercialista moderno usa **StudioWEB**

StudioWEB è la nuova piattaforma di comunicazione integrata Studio - Azienda, per condividere direttamente su web le informazioni contabili/fiscali prodotte dai propri software. In risposta ai tempi sempre più stretti con i quali gli studi si trovano a dover operare, tramite la piattaforma StudioWEB i clienti dello studio potranno accedere via web direttamente a:

- documenti contabili prodotti da KINGSTUDIO
- documenti fiscali prodotti da TURBOTAX
- circolari (complete di eventuali allegati)
- news informative
- e molto altro ancora...

Permette così al commercialista di rispondere con la massima efficienza alle esigenze collaborative delle proprie aziende clienti, sfruttando i servizi internet.

## bilanci e fiscalità integrata

Tra gli output previsti, l'**Analisi di bilancio**, con il supporto di stampe e grafici, consente una rapida valutazione degli investimenti tramite il calcolo degli indici di convenienza economico-finanziaria, evidenziando con immediatezza la situazione aziendale.

Il modulo **Fondo Imposte** elabora e simula le imposte, semplificando la gestione di tutte le problematiche fiscali più ricorrenti: partendo dall'utile civilistico (reale o simulato), compila automaticamente il quadro di reddito previsto, organizzando tutte le informazioni in una griglia interattiva, rendendole così facilmente interpretabili e modificabili, per arrivare a determinare l'utile fiscale e le imposte anticipate e differite (anche ai fini del bilancio).

Il fondo imposte è corredato da un sistema di controlli che garantisce la correttezza dei dati inseriti, rileva eventuali inesattezze e le segnala all'utente: i dati contabili sono sempre allineati automaticamente, mentre le variazioni fiscali pluriennali relative a costi e ricavi differiti sono memorizzate ed utilizzate automaticamente dal sistema (ripresa da esercizi precedenti oppure rinvio ad esercizi successivi). Alla fine di ogni sezione vengono proposti anche i conti che non sono collegati al mode\_\*, così da ottenere il totale dei costi (componenti negativi) e dei ricavi (componenti positivi) e verificarne la quadratura con i dati contabili.

E' prevista anche la gestione di **Studi di Settore** e **Parametri**, in base al codice di attività ed al codice studio associato alla singola azienda: la procedura elabora automaticamente i dati contabili e le eventuali variazioni fiscali, generando i relativi prospetti. È possibile quindi integrare i dati con i valori extracontabili, grazie al collegamento con il software Gerico con il quale KING STUDIO si interfaccia per calcolare la congruità.

Il sistema permette così di effettuare delle previsioni d'imposta anche in corso d'anno (ad esempio trimestralmente e/o semestralmente) determinando le imposte da pagare anche con largo anticipo rispetto alle scadenze fiscali, e considerando anche diverse simulazioni per verificare quale incidenza possono avere le rettifiche apportate.

Tutti i dati gestiti sono trasferiti automaticamente in **TURBOTAX** per la compilazione finale della Dichiarazione dei redditi (con cui condivide anche i dati dei terreni e fabbricati, per rilevare direttamente l'ammontare complessivo della rendita catastale).

## Contabilità semplificata

La contabilità semplificata permette la tenuta dei registri iva integrati con le registrazioni dei costi e ricavi, per la definizione delle imposte sul reddito. A tal fine, la procedura prevede apposite causali per inserire i movimenti non Iva che dovranno poi essere stampati sui registri.

E' possibile opzionalmente gestire e stampare lo stato patrimoniale (sia pur non obbligatorio dato il tipo di contabilità) per consentire una completa visione della situazione finanziaria anche di questi soggetti. In fase di codifica di un conto, inoltre, è già possibile inserire le diverse percentuali di detraibilità dei costi e assoggettamento dei ricavi: il programma considererà in automatico il valore in applicazione della rettificata, stampando nei quadri fiscali i valori elaborati sulla base delle percentuali assegnate ad ogni conto economico.

## Professionisti

Diversi automatismi semplificano la gestione di tutte le specificità legate a questo particolare regime contabile. Per i professionisti, la determinazione del reddito avviene secondo il «criterio di cassa»: la procedura risolve questa esigenza utilizzando dei 'conti transitori', che vengono automaticamente movimentati al pagamento/incasso.

Sempre automaticamente viene rilevato il movimento della ritenuta d'acconto.

La contabilità dei professionisti può essere tenuta sia in ordinaria che in semplificata: in funzione di ciò, il sistema abilita stampe diverse, conservando tutte le caratteristiche operative comuni.

## Dalla contabilità al quadro fiscale

La procedura semplifica notevolmente l'elaborazione di qualsiasi documento, integrando i saldi contabili con gli elementi fiscali e organizzando al meglio tutte le informazioni richieste dalla normativa. Il modello fiscale viene auto-compilato in **TURBOTAX**, che è la **soluzione più all'avanguardia per la produzione veloce, efficiente ed efficace di tutte le dichiarazioni dei redditi** previste dalle normative ministeriali, supportate sempre da aggiornamenti costanti.

## Lo studio sul web

La suite applicativa Datalog si integra con **STUDIOWEB**, l'innovativo sistema che permette al commercialista di condividere su web i documenti contabili generati con KING STUDIO, i modelli fiscali generati con TURBOTAX, oltre a circolari e comunicazioni.

## Tecnologia Impiegata:

- Sviluppato in Windows nativo
- Database SQL SERVER
- Supporto post-vendita qualificato
- Adeguamento Tecnologico continuo

KING è la piattaforma applicativa estesa, che soddisfa tutte le necessità amministrativo/contabili/gestionali dell'azienda e del commercialista, fino all'elaborazione delle dichiarazioni dei redditi. Datalog, da sempre uno dei leader italiani nello sviluppo di applicativi fiscali e gestionali, ha realizzato KING STUDIO per il commercialista più esigente che vuole elaborare, nel minor tempo possibile, i bilanci e tutte le dichiarazioni dei redditi.

## Area Contabile

- Piano dei conti a 3 livelli
- Archivi di studio (tabelle comuni e piano conti comuni)
- Funzioni multisocietarie
- Contabilità generale ed Iva, con gestione diversi regimi Iva (sospensione, agricoltura, beni usati, ag. viaggio...)
- Prima Nota Iva, DD, corrispettivi, movimenti multipli, rettifica
- Calcolo liquidazione periodica Iva automatico
- Stampe di bilancio contabile, di verifica (e vari altri formati)
- Stampa registri e bollati
- Aperture e chiusure annuali automatiche
- Gestione ratei e risconti automatici
- Causali guidate e controlli dare/avere, controllo su conti cassa
- Possibilità di gestire lo scadenzario e gli incassi e pagamenti
- Gestione ritenute, certificazioni e stampa F24
- Stampa di riepilogo Iva e comunicazione annuale

## Contabilità Semplificata

- Percentuali detraibilità costi – assoggettabilità ricavi
- Rilevazioni costi e ricavi (con protocollazione movimenti)
- RegISTRAZIONI integrative
- Stampa registri Iva Integrati con dettagli IRPEF
- Stampa riepilogo Dettagli IRPEF

## Contabilità Professionisti

- Gestione con conti transitori (per soddisfare il criterio di cassa)
- Stampa registri Iva, registri Iva integrati
- Registro incassi e pagamenti (professionisti in semplificata)
- Registro cronologico (professionisti in ordinaria)
- Certificazione ritenute
- Stampe di bilancio
- Stampa riepilogo dettagli Irpef

## Cespiti

- Categorie e anagrafica cespiti, con consultazione storico
- Ammortamenti e situazioni mensili
- Stampa registro per categoria, stampa inventari
- Stampe di simulazione

## Parcellazione

- Anagrafica contratti di studio
- Controllo con rilevazione periodica delle prestazioni
- Emissione automatica Nota Informativa e Parcella

## Bilanci e Fondo Imposte

- Bilancio IV direttiva (prospetto contabile e Nota Integrativa)
- Calcolo imposte (con collegamento diretto a quadri fiscali)
- Simulazione studi di settore
- Stampa anteprima quadro di reddito
- Collegamenti dichiarazioni
- Analisi di bilancio

## Dichiarazioni dei redditi

- Gestione di tutti i modelli ministeriali
- Gestione a immagine-modello
- Gestione anagrafiche comuni
- Importazione automatica dati anno precedente
- Rendite catastali e calcolo ICI
- F24 (con compensazioni automatiche)
- Importazione dei dati da altre procedure fiscali